

EXAMEN a fondo

Piaggio Vespa - Typhoon

Piaggio la prestigiosa marca Italiana de motos y minicarros, de la mano de Colmove, retorna nuevamente al mercado Colombiano, para lo cual han traído tres modelos ya conocidos en nuestras tierras y de gran aceptación en todo el mundo. Como modelo bandera esta la Vespa originale 150, acompañada de la Typhoon 80 y de la Skipper, también de 80 cc



Para este Examen a fondo disfrutamos por varios días de la compañía de la Typhoon y la Vespa, que en todo tipo de recorridos y terrenos lograron brindarnos agradables momentos, de los

cuales pudimos disfrutar gracias a la colaboración de Colmove y Moto Gama.

Para hacer más ameno este artículo les vamos a contar un poco de ambas motos y luego por separado veremos más detalladamente cada una.

La Vespa es una moto tan tradicional como puede serlo en los carros, el escarabajo de Volkswagen, su primera versión data de 1946, cuando Piaggio la sacó al mercado, convirtiéndose al poco tiempo en un verdadero suceso y dando inicio al estilo Scooter, que hoy día se impone en las urbes del mundo entero, gracias a su economía, facilidad de manejo, confiabilidad y reducido tamaño.

La Vespa originale, como se denomina el modelo actual, se mantiene fiel al esquema planteado en su primer diseño, conservando toda su línea y el esquema del motor, el cual, según cuentan, se desarrolló partiendo del motor de arranque que utilizaban los aviones Piaggio en aquella época. Nuestra Vespa se fabrica en la India, en una planta que Piaggio tiene ubicada en ese país, todo como parte de una política de globalización, cuyo fin es conseguir un producto más competitivo a nivel mundial, lo cual no significa que se deteriore la calidad, solamente se trata de buscar mayores

ventajas a la hora de fabricar un producto y es una estrategia que actualmente muchas empresas aplican.

Piaggio por ejemplo cuenta con plantas en Italia, España, India, China, Indonesia y Taiwan entre otras, que le permiten tener un producto más competitivo en cada lugar del planeta, algo imposible hoy día produciendo únicamente desde las sedes principales.

Durante la prueba alguien nos preguntaba sobre la cuestionable calidad del producto Hindú, lo cual no es argumento válido, pues la India es un país tecnológicamente muy desarrollado, además una marca como Piaggio no va a jugar con un producto que es su "Best seller" a nivel mundial, del cual solo en 1996 se vendieron cerca de 300.000 unidades, cifra nada despreciable y con la que Piaggio no se arriesgaría descuidando la calidad, algo que es sin duda lo que más ha caracterizado a este modelo.

La Typhoon es una moto de reciente aparición que con su aspecto agresivo y sus llantas anchas marcó toda una tendencia dentro de los Scooters, la cual ha sido seguida por los demás fabricantes. Este scooter procede de Italia, desde donde se surte a toda Europa, y donde es un éxito en ventas, solo superado por su hermana la Vespa,



La Typhoon es un vehículo que conjuga movilidad y diversión.

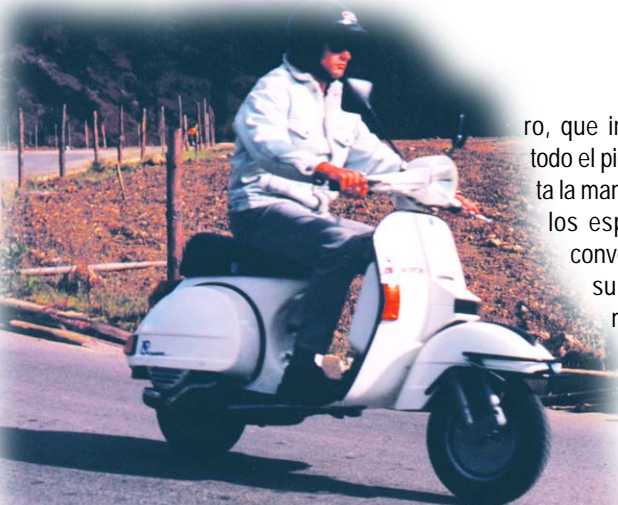
Calidad Garantizada

ARANDELAS

Fabricamos partes originales para las ensambladoras:
YAMAHA - HONDA - KAWASAKI
SUZUKI - JIALING

¡EXIJA NUESTRA MARCA!
Conserve su Moto Original

Llame gratis 9800 42888
Itagüi - Antioquia



Su comportamiento es algo extraño, pero su manejabilidad no tiene pero, en esto las llantas le ayudan bastante.

Quizás su éxito se deba en parte a que a pesar de haber sido diseñada para las ciudades, su buen desempeño le permite circular con toda propiedad por carreteras, haciendo trayectos largos, con montaña y hasta incluso en destapado, todo con gran seguridad, economía y comodidad, convirtiéndose en un vehículo muy práctico y divertido, que se mueve en las ciudades como pez en el agua y que los fines de semana puede brindar mucha diversión a sus dueños, algo difícil de conjugar en este tipo de motos.

La Vespa, Comportamiento:

Una moto como esta debe ser valorada de manera especial, nunca comparándola con otro tipo de moto, pues su configuración le confiere unas ciertas ventajas y un comportamiento diferente. La Vespa es una moto que fue diseñada para que cualquier persona pudiera conducirla, mujeres y hombres por igual, es por esto que su posición de manejo es muy relajada y apta para todo tipo de personas, con las piernas descansadas y los brazos extendidos, apoyando el cuerpo sobre la cadera. Gracias a su hueco en el centro se llega al suelo con facilidad, permitiéndole a "ellas" llevar falda sin problemas, con la ventaja de que los charcos no salpican las piernas.

Los comandos son muy espartanos, con pito, start, luces a la derecha y direccionales a la izquierda, donde además se encuentran ubicados los cambios. Lo único molesto es accionar el freno trasero,

que implica levantar todo el pie, haciendo lenta la maniobra. Tampoco los espejos pudieron convencernos, pues su resistencia es muy poca y terminan mirando al suelo, por más que uno los intente poner en su lugar. Por lo demás la Vespa sigue siendo la de siempre, con su

motor alegre desde abajo, con sus frenos nerviosos, los cuales hay que tratar con cariño y con la sensación extraña de manejo que brinda el tener casi todo el peso sobre la rueda trasera. Según nos dijeron el motor de esta Vespa rinde un caballo más, pero esto en la práctica no se nota demasiado, salvo por una mayor estirada en cada cambio. De cualquier forma esta moto no se destaca por sus prestaciones o su aceleración, sino por una economía inigualable y una solidez mecánica más cercana a la de un carro, que le ha servido para ganarse el cariño y el respeto en más de 50 años de estar rodando por todo el mundo, con esa forma extraña, incluso fea, que tiene un "no sé que" que la hace especial.

Typhoon, Comportamiento:

En principio, la Typhoon se muestra voluminosa, pero al estar sobre ella comprobamos que sus dimensiones son las adecuadas, con muy buena

Cálidad Garantizada!

Productos Metalmecánicos Técnicos

PROMETEC

Fabricamos partes originales para las ensambladoras:

YAMAHA - HONDA - KAWASAKI
SUZUKI - JIALING

**¡EXIJA NUESTRA MARCA!
Conserve su Moto Original**

**Llame gratis 9800 42888
Itagüi - Antioquia**

distancia al suelo, pero fácil de llevar por personas de poca estatura. Adaptarse a su posición de manejo es cosa de segundos, además su peso es poco, con lo cual maniobrar en parado se hace fácil. Tanto los comandos como el tablero gozan de un bonito diseño, que incluye reloj digital, velocímetro y medidor de combustible, siendo muy legible y funcional.



La Vespa se destaca por una línea clásica y por una solidez fuera de lo normal.

MOTO GAMA LTDA.

La Calidad nos distingue!

**Calidad Italiana
Fácil Financiación**



Skipper 80



Typhoon 80



Vespa originale

PIAGGIO

Av. 33 No.52-118 tel. 232 4346 - 232 3099 Medellín



Skipper 80



Typhoon 80



Vespa originale 150

**Servicio de
mantenimiento
con personal
y equipos
altamente
calificados**



Crr. 20 No. 50-20 Telefax: 2118895 - 2483592 e-mail: motoplacelta@openway.com.co

Conducir la Typhoon es cosa de niños, solo basta acelerar y frenar, del resto se encarga el sistema de variador, que mediante dos poleas de diámetro variable y una correa transmite la potencia del motor de forma fluida y constante a la rueda, con un desarrollo que le permite salir primera de los semáforos (si no hay un circular sur al lado) y alcanzar velocidades en plano, con dos a bordo, de casi 90km/h sin mucha dificultad y en subidas de 50

y 60km/h dependiendo de la inclinación y del peso de los ocupantes, pero siempre a un ritmo digno de máquinas más grandes. Sus frenos son excelentes, con un disco adelante y un tambor atrás, detenerla es una maniobra tan placentera como salir acelerando, basta con aplicar ambos frenos y sus anchas ruedas hacen el resto, siendo muy segura la operación incluso en frenadas al límite, donde se destaca por mantener la línea

y por la corta distancia que demora en detenerse por completo.

Su hábitat sin lugar a dudas es la ciudad, donde el tráfico o las congestiones no representan obstáculo para su ágil chasis, que se maneja tan fácil como una bicicleta si se va despacio y con el aplomo de una sport cuando se lleva al máximo, permitiendo que en curvas cerradas con buen asfalto uno sé de gusto inclinando la moto, sin nada que golpee contra el



No es su hábitat, pero también nos permiten salir del pavimento, incluso divirtiendonos bastante.

Un poco de historia

La Vespa original, cuyo primer ejemplar vio la luz en 1946, sólo contaba con 98cc, tres velocidades y no tenía el característico ventilador de refrigeración. Su creador una especie de "Da Vinci", llamado Corrado D'Ascanio, ex ge-

**Aquí D'ascanio celebra la
unidad N° 1'000.000**



neral de la aviación real italiana y todo un genio de la mecánica, que ya en 1926 había diseñado un helicóptero, que el mismo voló con éxito. Se dió a la tarea de diseñar un vehículo, que en aquellos tiempos difíciles de postguerra, era más que necesario, para de paso sacar adelante nuevamente a Piaggio. Como resultado de las premisas de economía, bajo costo, resistencia y facilidad de manejo, creo la Vespa, la cual en poco tiempo se convirtió en el medio de transporte más popular del mundo, a la vez que fue la precursora de los Scooters.



suelo.

La Typhoon además, gracias a su altura y a sus llantas anchas se comporta muy bien en desatado, donde, si bien, las suspensiones se muestran algo secas y duras, el manejo es suave y divertido, siempre cuidando el freno delantero que, por su potencia, se bloquea con facilidad.

Quizás lo único malo que pudimos encontrarle a esta moto es lo deficiente de su luz principal, que en carretera solo sirve para ser visto, pues de no ser por las magníficas luces de la Vespa, hubiéramos

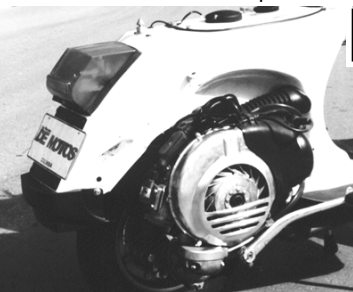
tenido que parar cuando nos cogió la noche en uno de nuestros recorridos de prueba. Este problema es común en motos pequeñas, en las que este elemento es casi de adorno.

Conclusión:

Estamos ante dos máquinas similares, solo que cada una se decanta por un determinado tipo de uso, la Vespa es un vehículo para todos los días, que soporta el uso y el abuso, gracias a su robusto y duradero motor, que va de la mano con un chasis en lámina de acero muy durable y resistente, además fácilmente

reparable, es un vehículo apto para el trabajo, para el transporte y también para divertirnos, que sin mucho lujo nos ofrece todo lo que podemos esperar, bajo consumo, llanta de repuesto, poco mantenimiento, capacidad de carga y duración, todo por un precio más que razonable.

La Typhoon en tanto, es una moto más moderna con un diseño muy actual, apta también para el uso diario, pero que por su costo y configuración mecánica no se presta para los trotes de su hermana, es el vehículo ideal para las ciuda-



LOS PROPULSORES

Ambos son monocilíndricos dos tiempos, en la Vespa prima el torque a pocas vueltas, siendo más alegre en alta el de su hermana. la primera usa una caja de cuatro velocidades, en tanto que la Typhoon se sirve de un variador automático, que aprovecha muy bien la potencia del motor. en resumen dos máquinas similares pero muy diferentes a la vez.



LA FICHA

	Vespa:	Typhoon:
Motor:	Monocilíndrico dos tiempos con admisión directa al carter	Monocilíndrico dos tiempos con admisión por láminas
Refrigeración	Aire forzado	Aire forzado
Diám. x Carrera	57.8 x 57mm	46.5 x 44mm
Cilindrada	149.56c.c.	75c.c.
Compresión	9:1	10,4:1
Potencia	7.5 HP a 5000rpm	8.5 CV a 7250rpm
Torque	1.25 kgm a 3500rpm	-----
Lubricación	Automatica	Automatica
Alimentación	Carb. vertical 20mm	Carb. 12mm
Encendido	Electrónico	Electrónico
Arranque	Eléctrico - Patada	Eléctrico Patada
Caja	4 velocidades	----
Embrague	Multidisco en aceite	Centrífugo
Transmisión	Directa	Variador

PARTE CICLO

	Vespa:	Typhoon:
Suspen. Del.	Brazo oscilante	Tele. invertida
Suspen. Tra.	Motor basculante	Monobrazo
Freno Del.	Tambor	Disco
Freno Tra.	Tambor	Tambor
Rueda Del.	3.50x10 4PR	120/90 x10"
Rueda Tra.	3.50x10 4PR	120/90 x10"

DIMENSIONES

Alt. mínima	----	----
L x A x A	----	180x70x81 cm.
Peso vacío	----	75 kg.
Combustible	8 lts.	8 lts.

PRESTACIONES

Máx. Velocidad	85 km/h	85 km/h
Vel. de crucero	80 km/h	75 km/h
Autonomía	280 km	200 km
Garantía	6 meses o 10000	6 meses o 10000

¡Suscríbase!

Por sólo \$12.000 reciba todo un año La Revista DE MOTOS

Sólo tiene que consignar \$ 12.000* en la cuenta Conavi 1035-2324373 a nombre de Juan C.

Posada y enviar cuanto antes la colilla de consignación y copia del cupón con sus datos al A.A. 057371 de Medellín o a nuestra Redacción Tsv 39# 79a-12 apto. 601 Medellín

Deseo recibir los próximos 8 números (1 año) de La Revista DE MOTOS

Nombre: _____ c.c. _____ Fecha: _____

Dirección: _____ Ciudad: _____ Tel: _____

Posee moto: Si ___ No ___ En caso de poseer especifique cuál: _____

Desearía recibir información comercial relacionada con las motos: Si ___ No ___

NOTA: en caso de cambio de residencia favor notificarlo inmediatamente a La Revista

* Este valor corresponde únicamente a gastos de envío y manejo



des, fácil de manejar, cómodo para dos, con potencia suficiente para llegar a todas partes y con una "pinta" que va bien en toda ocasión.

Texto y Fotos:
Juan C. Posada

ROMELEC
LTDA

Sistemas Eléctricos y Arnéses para Motos

Cra. 43A No.61sur 152 local 246
Tel. 2881384 - Fax: 2881578
Sabaneta - Antioquia



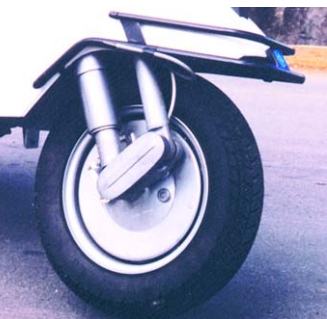
Por espacio no tendremos que preocuparnos, pues ambas cuentan con lugar suficiente, en la Vespa hay gaveta y gancho y en la Typhoon cabe hasta un casco integral bajo el asiento, donde además hay espacio para las herramientas.



El tablero y los comandos son funcionales y sencillos. Los espejos no resisten la vibración y al final terminan mirando el suelo.



Tablero completo, que además incluye reloj, los comandos son cómodos y funcionales



Tambores de gran tamaño equipa la Vespa, con lo cual su frenada es correcta, aunque algo nerviosa. Repuesto y batería van bien ubicadas.



Potente freno de disco y suspensión invertida todo un lujo

DESDE EL PUESTO DE ATRAS

Con el único interés de ofrecer una información valiosa de los modelos que probamos, seguiremos incluyendo esta pequeña sección en Examen a Fondo, con la cual pretendemos valorar las motos en cuanto a comodidad y seguridad en lo que a nuestro acompañante se refiere, pues sabemos que este es un aspecto que prima al momento de elegir un determinado modelo.

En la Vespa nuestro cómplice estará muy a gusto, su asiento brinda el espacio adecuado, las piernas van relajadas y los

pies bien apoyados, en una posición que permite hacer muchos kilómetros a gusto, solo extrañando una cogedera que permita sujetarnos en algunos momentos.

La Typhoon también se muestra muy hospitalaria con el acompañante, ofreciéndole un gran espacio, con los pies algo separados pero sin llegar a ser molesto y con la posibilidad de sujetarse a los lados de la parrilla, donde se tienen unas agarraderas integradas al diseño del conjunto. Quizás lo único incomodo es sacar los tacos, que al ir escondidos deben desplegarse con la mano.

