

Examen a Fondo

En esta oportunidad quisimos poner a prueba la Jialing Liberty, una cruiser de estilo 100% americano, que tiene una estampa imponente y un precio muy llamativo.

Jialing LIBERTY

A pesar de haber cumplido seis años desde que comenzó a ensamblar y distribuir sus motos en nuestro país, la marca Jialing sigue siendo muy desconocida para la mayoría de la gente y quienes ya han tenido la oportunidad de conocerla y han visto sus diferentes modelos, que se caracterizan por tener un diseño moderno, un completo equipamiento y sobretodo unos precios muy atractivos, generalmente les quedan muchas preguntas dando vueltas en la cabeza, principalmente sobre la calidad, sobre el desempeño y sobre el respaldo, que son los factores que más le preocupan a alguien cuando piensa en comprar una moto nueva.

Esas mismas dudas nos venían dando vueltas en la cabeza desde hacía tiempo, pero hasta ahora nos había sido imposible conseguir una moto de prueba, para hacerle un "Examen a Fondo" y comenzar a responder, al menos en parte, esas inquietudes que muchos de ustedes nos han manifestado en gran cantidad de cartas que nos han enviado.

Las Jialing son ensambladas en nuestro país, por Motos Jialing S.A., una empresa que nació en 1995 y cuyo socio mayoritario es el grupo Jialing de China, país en el que son fabricadas estas máquinas. Las instalaciones de esta mar-

ca están ubicadas en el sector industrial de Yumbo en las afueras de Cali y con el paso de los años se ha visto como han tenido un crecimiento a paso lento pero seguro y una mayor presencia en todas las regiones del país.

Diseño "Made in USA"

Pero dejémonos de preámbulos y entremos en materia. La protagonista de esta prueba es la Liberty, una máquina tipo cruiser de 150cc, de estilo 100% americano que, por lo menos en diseño y equipamiento, no tiene nada que envidiarle a otros modelos que hay en el mercado.



Como toda cruiser que se respete su silueta es estilizada, larga y baja, con unas formas muy tradicionales y una adecuada dosis de cromados que la hacen muy atractiva a la vista. Su parte frontal es muy clásica, con una suspensión proyectada hacia adelante, con un pequeño faro redondo acompañado por unas direccionales ancladas a los telescopios y con el velocímetro montado en el centro, todo debidamente cromado, más atrás esta el manubrio generoso en dimensiones y le sigue un tanque en forma de gota pintado a dos tonos en el que caben 2,6 galones de combustible. La silla es muy amplia para el conductor y como suele suceder en este tipo de moto, al acompañante le toca conformarse con un cojín de reducidas dimensiones, que debe su forma más a la estética que a la funcionalidad y a la ergonomía. Las tapas laterales nos recuerdan un poco a las de la Honda Rebel que llegó a nuestro país en pequeñas cantidades y lo mismo sucede con el diseño del guardabarros trasero y de la cola, pero sea o no una coincidencia hay que aceptar que el conjunto se ve muy bien.

Algo que nos gustó bastante y que merece una mención especial es el silenciador con su doble salida, inspirado en las grandes bicilíndricas de

Harley Davidson, un detalle que la hace ver mucho más imponente, dando la sensación de que se trata de una máquina de mayor cilindrada y en esto también ayudan sus impecables rines de aspas fabricados en aluminio, sobre todo el trasero que viene calzado con una llanta ancha que favorece mucho la estética.

La mecánica

Bajo el tanque se encuentra un propulsor que también es bastante tradicional y que tiene soluciones técnicas muy convencionales, un monocilíndrico refrigerado por aire de 144,6 centímetros cúbicos y 4 tiempos, con eje de levas en la culata y dos válvulas, que tiene una relación de compresión de 9.2 a 1, cifra que le permite funcionar con gasolina corriente o extra, aunque en zonas de poca altitud, como en la costa, es recomendable optar por la extra.

El motor de la Liberty dispone de arranque eléctrico y a patada, tiene una caja de cinco velocidades y según la ficha técnica produce 14 caballos a 8.500 revoluciones, cifra que en principio suena muy acorde a la cilindrada y al tipo de motor, y que en teoría parece ser adecuada para una moto que en orden de marcha sube la balanza hasta los 145 kilos.

Posición y controles

La posición de manejo en la Liberty es muy cómoda, como debe ser en una buena cruiser, ideal para salir sin ningún afán a recorrer kilómetros disfrutando del paisaje y de una carretera de buen asfalto, que son su terreno favorito.

En ella se viaja con los brazos relajados, las piernas poco flexionadas y sentados cómodamente en su amplio asiento y a esto debemos añadir que en ella es muy fácil llegar al suelo en todo momento con ambas piernas, incluso para personas de poca estatura y esto se traduce en una mayor confianza y seguridad con la moto quieta o maniobrando a baja velocidad.

Todos los controles se encuentran en una correcta posición y se requiere muy poco tiempo para adaptarse a ellos y lo mismo hay que decir de los comandos que además vienen muy completos, con el botón de arranque, el corte de encendido y el interruptor de las luces ubicados al lado derecho y el pito, las direccionales, el cambio de luces, un botón de destellos que siempre resulta muy útil en carretera y el choche en el izquierdo.

Un detalle que es típico de las cruiser y que todavía no termina de convencernos, es el swit-

ch ubicado en el costado izquierdo, preferiblemente donde sea más difícil encontrarlo, y la Liberty no es la excepción a la regla, obligándonos a introducir la llave bajo el tanque, casi donde el chasis se une a la columna de dirección, en una operación algo complicada y que sólo con el tiempo se logra mecanizar.

La hora de la verdad

Finalmente llegó el momento que esperábamos, la hora de salir en la Liberty a rodar por carretera y poner a prueba su rendimiento, para eso elegimos una combinación de montaña y terreno plano, en una carretera con todo tipo de asfalto, con tramos destapados

y con curvas de toda clase, un trayecto que de Medellín conduce a Jericó, hermoso pueblo antioqueño, enclavado en las montañas, adornado por hermosas casonas de balcones, donde la vida se lleva sin afanes y con la tranquilidad que ya es historia en las ciudades.

La moto que probamos se encontraba en impecable estado y salvo el retrovisor derecho que

no se sostenía en su lugar (su propietario estaba a la espera de uno nuevo por garantía), todo le funcionaba perfectamente. Al momento de recibirla tenía 4.777 km, por lo cual suponíamos que ya su motor se encontraba completamente asentado y no tuvimos ningún tipo de consideración al momento de exigirlo.

La Liberty se puede poner en marcha al viejo



Chaqueta Biker Choice Adventure

- 100% Impermeable
- 100% Transpirable
- Con ventilación
- Armadura CE removible codos-hombros-espaldas
- Forro térmico y Calentador de cuello desmontable
- Reflectivos scotchlite 3m
- 6 bolsillos impermeables
- 2 bolsillos calienta manos
- precio público \$ 490.000 IVA incluido

Dos Ruedas

Cll 23 # 43a-79 C.C. Automotriz Lc. 137 Tel: 57(4)2621068 Medellín
e-mail: dosruedas@geo.net.co - Despachos a todo el país





La posición del pasajero es agradable y los pies descansan cómodamente, aunque el asiento se queda corto en sus dimensiones

Almacén y **TALLER** Rectificadora



YAKI MOTOS

Repuestos, Megáfonos y Pipetas Pro Choice

Crr. 52 # 57-35 Tel. 5124158 Med.



MOTO ANGEL

MECÁNICA PROFESIONAL

Cr. 51 No. 34-49 Tel: 2628409 Med.



MOTOS RACING

Mantenimiento y Reparación de todo tipo de motos

Especialidad: Cross - Enduro - Husqvarna

Compraventa - Reparación de mofles

Calle 36 No.45 -16 Tel: 2320646 Med.

Nuevo Local

Opina su dueño

"Yo estoy realmente contento con mi moto por que cumple las expectativas que tenía al comprarla. La Liberty es un transporte económico, me permite salir de paseo y sobretodo manejar tranquilo, por que he visto que no es una moto apetecida por los ladrones y además me parece que estéticamente es muy bonita y muy bien terminada.

En cuanto al desempeño, me parece que la moto camina bien, pero siento que le falta un poquito más de potencia en ciertos momentos. Los frenos son excelentes, al igual que todas las luces y es muy agradable para salir de paseo sin afán a disfrutar el paisaje. Si alguien quiere mucha velocidad y alto rendimiento esta no es la moto, si quieren rodar tranquilos entonces les va a gustar.

Como una crítica constructiva, creo que Jialing debe mejorar el servicio postventa, al menos en Medellín (no se en otras ciudades) y tener una mejor infraestructura de servicio técnico y repuestos en plaza, ya que todo debe venir desde Cali y se demora bastante."

estilo de dar patada o usando el botón de arranque que es mucho más elegante y cómodo, lo importante es que con ambos sistemas el motor arranca sin problemas y generalmente al primer intento. Una vez en marcha pudimos sentir el sonido ronco y suave que sale de su doble silenciador y también notamos que el motor producía el sonido característico que hacen las válvulas cuando están pidiendo calibración, un servicio rutinario de mantenimiento de los motores de 4 tiempos, que debe hacerse cada determinado número de kilómetros, según lo indique el fabricante, y que regresa todo el sistema de distribución (eje de levas, balancines y válvulas) a sus tolerancias ideales y que nuestra moto de pruebas ya necesitaba.

La moto resulta muy agradable dentro de la ciudad donde su desempeño es muy adecuado y su potencia suficiente para rodar tranquilamente con acompañante y escapar en todo momento del acoso de los demás usuarios de la vía. La Liberty no es la mejor a la hora de "ratonear" entre los carros, sobretodo por su amplio manubrio que tiende a buscar los retrovisores, pero



Los comandos además de ser muy completos y fáciles de usar, funcionan con bastante suavidad.



La parte frontal es de diseño clásico y la iluminación excelente.

El disco delantero tiene un poder de frenado más que suficiente.



goza de una muy buena maniobrabilidad a baja velocidad que le permite defenderse cuando el tráfico se pone pesado, además su motor tiene una buena respuesta desde abajo y esto le da un descanso al pie izquierdo, y a propósito del pie izquierdo, debemos mencionar que la caja nos pareció algo dura al momento de subir las



El propulsor de la Jialing es un monocilíndrico de 144.6cc refrigerado por aire que de diseño que produce 14 caballos a 8.500 rpm.

El tablero de la Liberty se queda algo corto en información, pero tiene lo básico, con velocímetro, contador total y parcial, testigos de luces, direccionales y neutra.



marchas, una sensación que se reduce a medida que "se le coge el tiro" dicho en palabras de su dueño, pero que en nuestro caso permaneció durante toda la prueba.

A pesar de ser una moto bajita, su motor se encuentra a una buena distancia del suelo y logra pasar por todos los resallos y policías acos-

1992

**DISTRIEMPAQUES
LTDA.**

2002

10 años produciendo empaquetaduras de la mejor calidad

Tel: 2324783 Telefax: 2610405 Medellín - distriempques@hotmail.com

tados que abundan en todas partes, sin que su barra toque el suelo y al entrar en terreno des- tapado se defiende sin problemas rodando a ritmo lento y sólo en algunos brincos o baches se siente golpear la cadena contra el guardacadena.

En carretera resulta muy deliciosa para rodar sin afanes y no tiene dificultad en ningún terreno, pero a la hora de acelerar el paso, o cuando se necesita ese empujón extra para adelantar otro vehículo, se hace evidente que las relaciones de caja están pensadas más para terreno plano que para montaña y el motor se cae bastante de un cambio a otro y esto la penaliza más que todo cuando se rueda acompañado. En asfalto de buena calidad la estabilidad en todo tipo de curvas es muy buena y el amplio manubrio ofrece un excelente control en todo momento, resultando muy agradable en tramos rápidos, con curvas sucesivas, donde es delicioso enlazar los giros uno tras otro, aprovechando la buena adherencia que brindan sus llantas y que nada golpea el suelo al acostar la moto, que es lo que normalmente sucede con las motos tipo cruiser al momento de inclinar. Cuando el asfalto se encuentra en mal estado y las curvas presentan pequeños desniveles y ondulaciones, algo típico en muchas de nuestras carreteras, la suspensión trasera se queda algo corta en su capacidad de retención y se experimentan desagradables rebotes en la cola, que obligan a reducir bastante el ritmo, para no perder la trayectoria y evitar sorpresas.

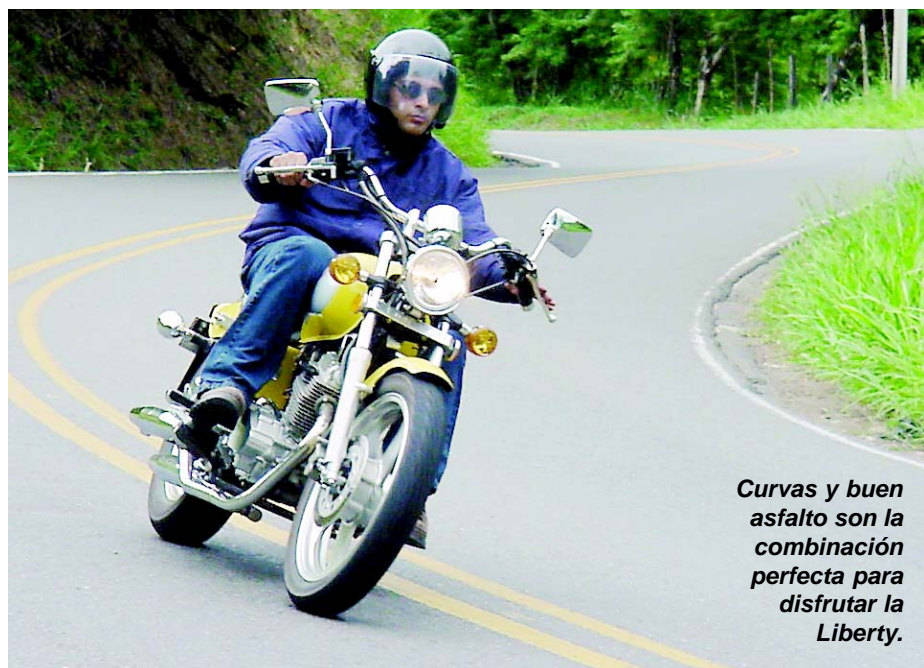
En lo que a frenos se refiere, la Liberty viene muy bien dotada, sobretodo gracias al disco delantero con pinza de doble pistón que cumple a cabalidad su función y que esta muy bien com-

plementado por un sistema de tambor en la rueda trasera, el cual se muestra muy efectivo en todo momento, y sabiendo aprovecharlos al máximo se puede detener completamente la moto en muy poco espacio y con bastante seguridad.

Si algo nos gustó de esta moto fue su sistema de iluminación, que permite rodar con total confianza a cualquier hora del día, con unas direccionales y un stop que son muy visibles a pleno sol y un poderoso faro que se convierte en el mejor aliado cuando se trata de ser visto por los demás usuarios de la vía o usado para hacer señales en carretera a los vehículos que vienen en sentido contrario. En la noche es todo un placer poner las luces altas y manejar con toda la visual perfectamente iluminada, las bajas sin ser tan poderosas, cumplen bien su función.

El tablero, en pro de la estética, se queda corto en información, pues sólo se tiene velocímetro, contador total, parcial y los indicadores de las

direccionales en el único reloj que va montado en el centro, donde resulta muy visible. Más abajo ubicados en la espiga superior, están los testigos de la neutra y las luces altas. Los comandos por su parte nos parecieron muy sua-



Curvas y buen asfalto son la combinación perfecta para disfrutar la Liberty.

GK[®]
MOTORCYCLE BATTERIES

Power Full Long Live

La única batería en el mercado con 3 meses de Garantía

Distribuido Por:
IMPOR HONDA LTDA
Fax: (071) 411-7614
E-Mail: imporhon@colomsat.net.co

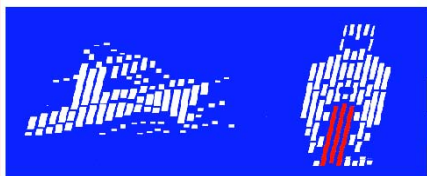
MOTO CLINICA

Todo en Llantas y Baterías

Repuestos en general
Reparación de cigüeñales
Afinaciones
Neumáticos, bujías y Tornillería

Cil. 38 N° 52-47
Tels. 2328804 - 2322400 - 3840380
Telefax: 2323415 - Medellín
e-mail: motoclinica@epm.net.co

CROSS



2T

50:1
SEMISINTETICO
EXTRA
MOTOR OIL
FC-TCW II

Con **NUEVO** Aditivo
Elevador de Octanaje

No Carbona
Ecológico y Económico

Producido por Ludecol Ltda.
Tel. (4) 3013485 Sabaneta - Antioquia
e-mail: ludecol@epm.net.co

ves y funcionales y como ya mencionamos bastante completos.

Un aspecto que todos sabemos apreciar es el de la economía de combustible y en esto la Liberty se lleva una calificación sobresaliente, con unos promedios de consumo que en nuestra prueba oscilaron entre los 130 y los 170 kilómetros por galón, cifras que pueden mejorar en algo dependiendo del manejo y en el caso particular de la moto que probamos, con un correcto ajuste de las válvulas, pues estando descalibradas se incrementa el consumo y se reduce la potencia.

En pocas palabras

Viendo su estampa de moto grande, se puede uno confundir y esperar un rendimiento muy por encima de sus capacidades, pero la realidad es que su mundo es más tranquilo y relajado, lejos de las altas velocidades, preferiblemente bien pavimentado y con mucho paisaje para degustar. Lo que si nos parece es que le falta un poco de adaptación a nuestro medio. Bastaría una

relación final que le permitiera aprovechar mejor la potencia en montaña y unos amortiguadores traseros que se adapten a las condiciones de nuestras carreteras para tener un desempeño muy superior, pero la Liberty, como toda moto tiene sus fortalezas y sus debilidades, por un lado hay que alabar su diseño y reconocer el buen nivel de todos sus acabados, también hay que tener en cuenta su precio de \$5.190.000, que resulta muy atractivo y su economía en consumo de combustible, algo que para muchos es muy importante a la hora de tomar decisiones. En cuanto a la calidad y al respaldo, que es lo que más preguntan los lectores que nos escriben, no podemos asegurar nada, pero se nos ocurre pensar que si Jialing ha logrado mantenerse por 6 años en el mercado, con un crecimiento a paso firme y constante, casualidad no debe ser.

Texto y Fotos: Juan C. Posada
Agradecimiento Especial: Oscar Julian Duque

Con su silenciador de doble salida y su imponente llanta trasera la Liberty parece una máquina mucho más grande.

Al fondo se aprecia el espectacular panorama de la vía que conduce a Jericó, Antioquia.



Ficha técnica

Motor:	Monocilíndrico 4T, SOHC, 2 válvulas, refrig. por aire
Cilindrada	144.6 c.c.
Rel. compresión	9.2 : 1
Potencia Max.	14 hp a 8.500 rpm
Arranque	Eléctrico y a patada
Embrague	Multidisco en aceite
Caja	5 Velocidades
Susp. Del.	Telescópica Hidráulica
Susp. Tra.	Doble amortiguador ajustable
Freno Del.	Disco con pinza de doble pistón
Freno Tra.	Tambor
Distancia al suelo	146 mm
Peso vacío	135 kg. (en seco)
Capacidad tanque	2.6 galones
Precio	\$5.190.000

Los Más

- + Diseño muy acertado.
- + Muy buen nivel de acabados.
- + Buena iluminación.
- + Herramienta muy completa.
- + Bajo consumo de gasolina.
- + Arranque eléctrico y a patada.
- + Comandos muy completos.
- + Muy buenos frenos.

Los Menos

- Rendimiento en montaña.
- Caja algo dura.
- Vibraciones en alta.
- Silla pasajero.
- Suspensión trasera muy floja.
- No hay donde amarrar paquetes.