



Hay que aceptar que los diseñadores brasileros lograron crear una moto verdaderamente llamativa, con un diseño agresivo e impactante de punta a punta, que por donde pasa se roba muchas miradas.

Nueva Honda **Falcon** NX4

Ya en nuestra anterior edición les habíamos comentado sobre la nueva Honda Falcon, ahora les traemos un detallado análisis que realizamos luego de haber tenido la oportunidad de probarla a fondo.

La Falcon es lo que en Europa se denomina una moto Trail. Con este termino se conocen las motos capaces de rodar por todo tipo de terreno, pero que están más orientadas hacia el uso en asfalto. Son el equivalente a los camperos de lujo, que sin dejar de lado todas las comodidades de un automóvil, están preparados para dejar el asfalto y aventurarse por cualquier camino.

La Falcon es una moto completamente nueva y salvo el motor que proviene de la XR 400, ha sido desarrollada por ingenieros y diseñadores de Honda Brasil. Su objetivo es reemplazar a la veterana Sahara 350, que llegó a Colombia en pequeñas cantidades.

Su diseño es bastante llamativo y futurista, incluso puede llegar a parecer algo agresivo. En ella predomina una línea dinámica de punta a punta, que arranca en su aerodinámico faro multifocal

y que se proyecta desde los laterales, hasta el perfecto remate de la cola, que sigue la línea trazada por el amplio asiento de dos niveles. A todo esto se suma el novedoso diseño del silenciador y las impecables direccionales con acabado ahumado que encuadran perfectamente con el aspecto futurista de la Falcon.

El propulsor es un monocilíndrico de 397cc, con eje de levas en cabeza, 4 válvulas radiales, lubricación por cárter seco, arranque eléctrico y caja de cinco velocidades. Con respecto a la versión que monta la XR 400 se ha conseguido aumentar bastante el torque, buscando que sea mucho más suave y agradable de manejar.

El sistema de lubricación por cárter seco, tiene varias ventajas. Por un lado se logra un motor más compacto en su parte inferior, siendo mayor la distancia libre al suelo y además como el aceite se encuentra en un depósito ubicado a un costado del tanque, recibe de forma directa el flujo de aire, ayudando así a mantener más fresco el motor.

La Falcon se encuentra muy bien equipada. Cuenta con freno de disco en ambos ejes, además tiene un completo tablero con toda la información necesaria, incluido el medidor de combustible y un testigo que se prende cuando el gato

lateral esta desplegado. Sus comandos son muy completos, aunque para su nivel hace falta un botón de destellos, implemento muy útil en carretera. Su tanque tiene una capacidad cercana a los 4 galones, lo cual le da una excelente autonomía, además, por el bien de nuestro bolsillo, es importante resaltar que funciona con gasolina corriente.

Adelante monta una suspensión telescópica con barras de buen diámetro. Atrás dispone de un sistema Pro-Link, ajustable en dureza. Las ruedas son de 21 y 17 pulgadas respectivamente y van montadas en rines de hierro, aunque cabría esperar, como mínimo, unos rines en aluminio y unas suspensiones con más posibilidades de ajuste.

La hora de la verdad

La Falcon es algo alta, sobretodo en la parte trasera, esto se nota al momento de subirse. La posición de manejo es bastante cómoda, con un manubrio pequeño de corte deportivo, esto le resta un poco de maniobrabilidad a baja velocidad, pero facilita el manejo entre los carros, permitiendo pasar sin problemas por cualquier espacio. Su amplio asiento de dos niveles es lo bastante cómodo para pensar en hacer viajes largos a dúo, sin sufrir en lo mas mínimo, además

Almacén y
TALLER
NIKO MOTOS
ALMACEN
REPUUESTOS - ACCESORIOS - TALLER
EN SABANETA
Cll. 68 sur # 43c-10 Tel. 3010475

VELMOTOS REPUESTOS Y TALLER
Cr.46 x Av.33 # 36-67 Tel:2328057 Med.

CASCOS En todos los estilos
EL BUITRE
En Carabobo con la 38 esquina



STAR-1 GRAPHIC



STAR-1 SOLID

Ahora en Colombia
el Casco #1 del Mundo



WIND JAMMER

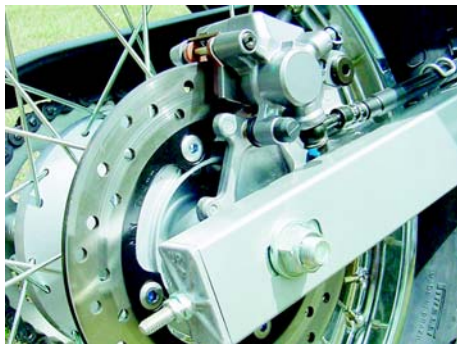


M-1 SOLID

Dos Ruedas Teléfono: 2669445 Telefax: 3112139 Medellín e-mail: alives@epm.net.co - Despachos a cualquier lugar del país

nuestro acompañante dispone de un par de asas en aluminio para sujetarse y sus pies reposan cómodamente en unos impecables soportes, también de aluminio, anclados al chasis. El motor arranca al primer intento, produciendo un agradable y suave sonido ronco, que acentúa ese carácter de poder que refleja su diseño. Una vez en marcha se destaca de inmediato, una suavidad y una potencia que fluye desde abajo sin ningún bache y que permite un manejo relajado, donde no es necesario estar bajando cambios a todo momento, para evitar el típico golpeteo que

caracteriza a los monocilíndricos cuando trabajan a bajas revoluciones. Esto le permite a la Falcon rodar de forma placentera en el tráfico lento de la ciudad y con mucha confianza cuando el suelo esta mojado o resbaloso. Pero esa suavidad no significa lentitud o pereza, todo lo contrario, basta con apretar un poco el acelerador para encontrar un empuje espectacular que tiene su mejor punto a parir de las 5.500 revoluciones y que llega sin problemas hasta las 8.000 rpm, llevando a la Falcon y a su "cargamento" de cero a cien en menos de 10 segun-



En Detalle

En estas imagenes se puede apreciar el completo tablero, que reúne toda la información necesaria, el faro multifocal de diseño futurista y junto a él las direccionales ahumadas. También se aprecia el impecable diseño de la parte trasera, con el llamativo silenciador de corte deportivo y más abajo los dos discos, encargados de frenar la Falcon.

MOTO GENUINA

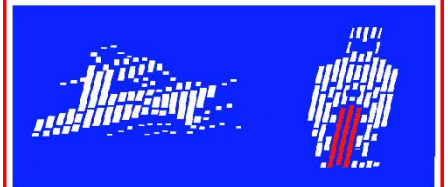
Repuestos Gran variedad de Accesorios y Llantas Rectificada de Cilindros



"Si su moto no camina, no tiene nada de **MOTOGENUINA**"

Av. Pedro de Heredia No. 21-209 Pie de La Popa
Tel: (57)(5)6665738 Telefax: 6666173
Cartagena - Colombia

CROSS



2T 50:1
SEMISINTETICO
EXTRA
MOTOR OIL
FC-TCW II

- ★ No Carbona
- ★ Ecológico
- ★ Económico

Producido por Ludecol Ltda.
Tel. (4) 3013485 Sabaneta - Antioquia
e-mail: ludecol@epm.net.co

MOTO COLOR
PINTURA GENERAL
Reparamos plásticos, Tanques y fabricamos calcomanías
Cll. 38 # 52-46 Tel. 3817519 Medellín

A.Z. MOTOS
LUJOS Y ACCESORIOS PRECIOS ESPECIALES
Bajos estación Alpujarra del METRO
Cr.51 # 41-66 Tel. 3818256 Medellín

Examen a Fondo

dos y hasta los 130 en unos cuantos segundos más. De este punto en adelante acelera con algo de pereza, llegando hasta los 140 km/h, que fue lo máximo que pudimos ver en su tablero, en muchos kilómetros de impecables rectas, que encontramos por todo el Valle del Cauca, escenario de esta prueba.

El verdadero placer llega al adentrarse por reviradas carreteras de montaña, donde se disfruta al máximo acelerando con todo entre curva y curva, y sacando partido de su gran estabilidad, que permite inclinar bastante, gracias al excelente comportamiento de las llantas Pirelli y a la rigidez del conjunto. Nosotros nos dimos gusto rodando por la vía al 18, que para quienes no la conocen, es una carretera en perfecto estado (como casi todas en el Valle) plagada de exigentes curvas, que se entretajan a lo largo de escalofriantes precipicios. Esto representa todo un deleite para disfrutar la potencia de la Falcon, aunque

El Propulsor

Lo más destacable del motor de la Falcon es su gran suavidad y su poderosa respuesta desde muy pocas revoluciones, además su caja es suave y se encuentra muy bien relacionada.



con un promedio obtenido en nuestra prueba de 87 kilómetros por galón a un ritmo sostenido de 110 km/h.

Al viajar acompañados será notoria la ausencia de una parrilla, esto limita su capacidad rutera. Otro elemento que también hará falta es el gato central, con el cual se facilitan bastante las tareas de mantenimiento, como lubricar la cadena o desmontar una llanta.

Conclusión

Sólo su elevado precio, que se sube bastante al ser importada la coloca fuera del alcance de muchos y compitiendo contra máquinas de mayor cilindrada que al ser ensambladas en el país pueden gozar de un menor costo, aunque afortunados los que quieran y puedan darse el lujo de tenerla. Nosotros con dolor en el alma tuvimos que entregarla, pero en los días que pudimos disfrutar con ella, comprobamos que es una excelente moto, que cuenta con la capacidad de ser ideal para viajar cómodamente y sin angustias, que es perfecta para el uso diario y muy capaz a la hora de enfrentar toda clase de terrenos. Una combinación perfecta para quienes quieren tener en una sola moto, la resistencia y comodidad de una rutera, la emoción de una deportiva, la suavidad de un scooter y la garra de una enduro, algo que no es nada fácil de encontrar, y todo empacado en un diseño futurista que logra atrapar miradas por donde quiera que pasa.

Ficha técnica

Motor	Monocilíndrico 4T, cárter seco, 4 válvulas radiales
Cilindrada	156.56 c.c.
Rel. compresión	8.8 : 1
Potencia Max.	30.6 CV a 5000 rpm
Torque Max.	3.51 kg f - m a 3.500 rpm
Arranque	Eléctrico
Embrague	Multidisco en aceite
Caja	5 Velocidades
Susp. Del.	Telescópica 193 mm recorrido
Susp. Tra.	Pro-link 195 mm recorrido
Freno Del.	Disco 256 mm
Freno Tra.	Disco 220 mm
Peso vacío	151 kg. (en seco)
Capacidad tanque	15 Lt. (2 Lt. reserva)
Sistema eléctrico	12 Voltios

decir que se encuentran sus límites, sería exagerar, más bien es ella quién nos muestra nuestros límites.

Los frenos están a la altura del motor, además se cuenta con un gran poder extra de retención gracias a la compresión del motor. Lo único que cabe mencionar en este aspecto es la suspensión delantera que en frenadas a fondo, se muestra muy blanda, llegando a hacer topes en algunos casos.

En destapado se comporta muy bien y gracias a la suavidad del motor se puede salir bien librado de todas partes, además se rueda cómodamente por terrenos en muy mal estado, gracias al correcto funcionamiento de las suspensiones, que sin ser las de una enduro, si están en capacidad de tragarse sin problemas los obstáculos, aunque es preocupante la falta de una bandeja protectora del motor y recomendable mantener la calma para evitar incidentes desagradables.

El consumo no esta nada mal para su cilindrada,

ACCESORIOS PARA MOTOS TIPO HARLEY

Pipetas, Cámaras y Mofes
Crr. 51 # 37- 42 Tel: 2321182 Med.

TALLER SERVIKAWA

Reparación y Mantenimiento de motos de 2 y 4 tiempos
Enderizada de chasis, Pintura y Acodalada de rines

Carabobo # 59-23 Frente a Tecnifrio Tel. 5127295

Texto y Fotos: Juan C. Posada
Colaboración especial: Pierangelo Michelin

TALLER MOTOS ANTONY

SERVICIO TÉCNICO 2 Y 4 TIEMPOS
Cll. 30 # 71-14 Tel. 2569706 Medellín