



Las marcas de motos siempre esperan conseguir el producto perfecto, el que logre cautivar al público y que por ahí mismo dispare las ventas, en AKT parece que esto lo tienen bien claro al presentar su nueva moped de 125cc.

## AKT AK 125 Flex

En busca de la perfección

Texto: AMG - Fotos: JCP - AVU

El calor sofocante del centro de la ciudad un viernes a las dos de la tarde, la fila para el bus, los interminables trancones y tu solo recuestas la cabeza en el vidrio de la ventanilla mirando con envidia a los afortunados propietarios de motos como se escabullen entre el tráfico, ganando tiempo para disfrutarlo en actividades más provechosas que la de estar montando en un enlatado gigante por horas.

Luego de mucho analizarlo, por lo visto te llegó la hora de pensar en la manera de adquirir una moto, y como están actualmente los planes de financiación será mera cuestión de tomar la decisión y entrar en el proceso de selección para escoger la moto que se acomode a tu presupuesto y necesidades; las candidatas comenzarán a ser menos a medida que indagues, investigues, pruebes o simplemente te desenamores de ellas sin razón aparente.

# DERBI

Colombia

1  
Derbi y Mike Di Meglio  
¡campeones  
del mundo  
2008!  
Clase 125 cc

### Senda Baja 125SM



SUPER MOTO

#### NUEVO MOTOR EURO 3

La versión más básica de la gama Senda 125 4T de Derbi, el modelo Baja, acaba de recibir una última evolución en su propulsor 4T de dos válvulas y refrigerado por aire que le permite cumplir a la perfección con las estrictas normativas Euro 3 sobre emisiones.

La nueva Derbi Baja 125, disponible en una nueva gama de colores, mejora también su confort y versatilidad gracias a un asiento rediseñado, más cómodo y accesible.

### Senda Baja 125R



ENDURO



Calle 10A No. 42 - 19 - Teléfono: 268 54 10 - [www.derbicolombia.com](http://www.derbicolombia.com) - Medellín - Colombia

Es normal que a veces lleguen sorpresas y cuando se dan en forma de moto, mejor, una de ellas sería el descubrir la nueva moped de AKT denominada AK 125W Flex, que es una de esas motos que se acomodan rápidamente a los gustos de cualquiera con solo mirarla, o por lo menos esa sensación tuve yo al verla por primera vez.

#### Más de lo esperado

Te podemos decir sin temor a equivocarnos que en este medio es difícil lograr impresionar con una moto utilitaria de uso meramente ciudadano, pero como nuestra pasión es más fuerte que el sentido común, siempre nos tomamos el trabajo de borrar ciertos preceptos anteriores para iniciar las pruebas con la mente limpia, para lograr una objetividad que nos permita redactar un artículo veraz e interesante.

Así mentalizados nos vamos a observar a la susodicha y de primera sobresalen sus líneas agresivas, aerodinámicas, pero a la vez sobrias y elegantes, bastante cautivadoras, por ello dan ganas de montarse en ella inmediatamente y al hacerlo notarás cosas como el bonito forro de la silla en material antideslizante con unas formas modernas y cómodas, sus direccionales instaladas directamente en el frontal y de unas formas bien modernas, el suiche con sistema antirrobo que consiste en una cortina metálica que cubre el orificio de introducción de la llave y se acciona



La ciudad es su hábitat natural, los obstáculos de la urbe no son problema para la Flex.



La Flex es una ciudadina 100%. Abajo, detalle del stop y la cola de aerodinámicas formas.

manualmente, pero para desbloquearlo es necesario contar con el cuadrante instalado en la parte inversa de la llave, un sistema bastante funcional y seguro, las luces son por batería y pueden encenderse con solo abrir la llave de contacto siendo suficientes para rodar de noche con tranquilidad. Un detalle que encontramos un poco molesto fue el comando izquierdo que reúne los interruptores de luces altas y bajas, direccionales, pito y shoke todos bastante apiñados siendo difícil encontrar cada uno de los comandos sin mirar, como debe de ser, cada vez que se necesitan.

Su "puesto de mando" alberga al cuerpo del piloto con benevolencia, con las piernas correctamente flexionadas, el ancho y la distancia del manubrio son las adecuadas para un manejo relajado, se puede rodar por horas sobre ella sin acusar fatiga excesiva. La caja de 4 velocidades semiautomática está pensada para exprimir al máximo el motor pero sin dejar de ser como en todas las mopped de un accionamiento algo duro sin llegar a ser tosco, de hecho para ser una semiautomática es más bien suave pero con una gran diferencia entre cambios, lo cual te pone a pensar a la hora de hacer reducciones fuertes, en ese aspecto se debe tener cuidado.



### Sillas Especiales para turismo

- Antideslizantes
- Ergonómicas
- Amplias



Silla Freewind

Freewind, V-strom, Transalp, TDM, Versys y muchos más modelos

Calle 38# 53-12 - Med. Tel.: 232 65 73 Despachos a todo el país



**MUNDIMOTOS**

Mundial de Repuestos de Motos

[www.mundimotos.com.co](http://www.mundimotos.com.co)



Llantas - Rines - Neumáticos



Rectificada de Cilindros  
Asesoría Técnica

Repuestos Originales  
Ventas al Mayor y Detalle

Calle 38 No. 52-30 PBX: 2324513 Medellín - [mundimotos@mundimotos.com.co](mailto:mundimotos@mundimotos.com.co)



Adquiera su **SOAT** de forma inmediata en **MUNDIMOTOS**

Teléfono: 2329597

**Parqueadero Interno**

El desarrollo de las suspensiones da un paso adelante en esta Flex, pasando de ser cortas, poco estables y demasiado Flexibles como en casi todas las mopped a brindar un cierto confort y estabilidad dijéramos casi "impropia" de una moto de estas características. Al momento de detenerse esta novata lo hace recurriendo a un sistema combinado de tambor detrás y disco adelante, que frena con contundencia cuando se lo pides y es dosificable en todo momento, el posterior cumple sin ser nada del otro mundo.

Grato es que una mopped "normalita" sea capaz de impresionar en aspectos tan específicos como su motor, como es el caso de esta Flex en la que su propulsor entrega 8.6hp a 8000rpm de una manera que confunde, porque su pique, potencia y velocidad final parecen los de un motor con muchos más caballos, ello demuestra lo acertado de su relación tanto de caja como de transmisión secundaria, lo que le permite mantener ritmos alegres en cualquier situación sea de carretera o de ciudad, sin temor a ninguna subida ni a quedar relegado por el tráfico en ningún momento. Es un motor que incita a la diversión para el completo regocijo de propietarios y envidia de observadores. Además, su color negro pavonado inspira confianza con solo mirarlo ¿astucia estética? Probablemente, pero le sienta de maravilla al contrastar muy bien con el resto de la moto. La Flex es una mopped



La carretera no la asusta, para ello posee un excelente desempeño y versatilidad.

que por donde se le mire esta facultada para ser una de las mejores en su categoría por la sencilla razón de saber ofrecer un poco más de lo esperado en muchos aspectos.

**Soluciones**

La Flex pinta como la solución perfecta para el caos vehicular, la solución ante el aburrimiento de los fines de semana, ambiciona ser la perfecta simbiosis entre la necesidad de transporte y la lúdica, si antepone además un consumo de combustible bastante contenido (160km/galón aproximadamente) con unas emisiones mínimas obtendremos una de las mejores opciones del mercado.

Vete olvidando de los eternos "enlatados chatarra gigantes", de las miradas tristes, del tiempo perdido, de los domingos en casa porque las circunstancias lo obligan, cuando descubras el mundo de las dos ruedas esos serán cuentos del pasado borrados por una de las motos más equilibradas de su segmento.

**Opiniones**

Si tu vida en dos ruedas ha de iniciarse con una Mopped, la Flex es una buena opción,

no pienses solo en ella como la solución a los problemas de transporte, también puede convertirse en la posibilidad de descubrir nuevas maneras de ver el mundo, de recorrerlo, de comenzar a ampliar los horizontes de la manera mas libre permitida y eso indiscutiblemente es sobre dos ruedas, con ella aprenderás desde lo que es el respeto hasta la aventura, pasando por el civismo que se debe tener con los demás ciudadanos y usuarios de la vía. Por eso hablamos con algunos usuarios que nos dieron su opinión de la Flex comparada con la AK 110 Special y la Smart.

*Norela Roa, 64 años, Ama de casa.*

Una persona bastante experimentada en el tema de las motos, poseedora hace un tiempo de algunas de ellas, como por ejemplo una AKT 110 Special, entre otras, destacó la concepción vanguardista y actual de este modelo, con sus excelentes acabados, la facilidad de conducción, su suavidad general y concretamente la de la caja de cambios, la



De arriba abajo, el completo tablero con indicador de cambios y los testigos usuales incluido el medidor de gasolina. El freno delantero de una efectividad comprobada. Detalle del "suiche" con su sistema antirrobo. Las novedosas formas de la silla, pensada tanto estética como ergonómicamente.

**Nada que esconder**

La novata mopped de AKT, no esconde nada bajo sus vestiduras, sin pudor ni vergüenza, la Flex exhibe sus entrañas para que cualquiera la observe y descubra cuáles son los secretos que la hacen tan especial. Esta llamativa forma de exhibición dejó a más de uno perplejo el día de su presentación, costaba descubrir cómo era que estaban dispuestas las piezas para que pareciera como si estuvieran volando a ensamblarse una a una, si se miraba con detenimiento era como una



moto "Transformer" volviendo a su posición original. Esta particular puesta en escena nos permitió observar con detenimiento y de una forma más técnica cada una de las piezas que componen la Flex, como por ejemplo el sistema eléctrico, el chasis, el motor totalmente al descubierto y el perfecto ajuste de cada una de las partes que conforman esta Mopped, sin tapujos.

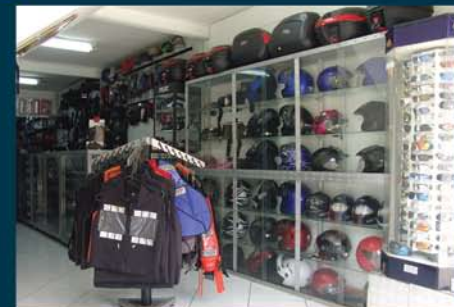


**Productos y Servicio de calidad**

Todo en un mismo lugar!!!

- Repuestos
- Accesorios
- Llantas
- Acodalada de rines
- Enderezada de suspensiones
- Cambio de biela y compensada
- Rectificada y encamisada de motores 2T y 4T
- Distribuimos llantas de ATV's

**Boutique - Zona de parqueo**



Cll 38 # 51-20 Tel: 2320099 - 2329588 Telefax: 2610974- Medellín - estopamotos@une.net.co

espectacular y amplia gama de colores, haciendo mucho énfasis también en las excelentes características dinámicas del motor, el cual rebosa desempeño en todos los aspectos. Según dice Doña Norela.

*Nancy Muñoz, 26 años, Negociadora Internacional.*

Poseedora de una AKT 110 Special hace aproximadamente tres años, describe la Flex como la evolución de su moto actual. Es moderna e impactante a primera vista, más cómoda y relajada al manejarla, demostrando un gran avance en cuanto agilidad y maniobrabilidad, con un motor que impresiona por su pique y aceleración, con-

tando además con unos acabados de primera.

*Samuel Correa, 23 años, Estudiante Universitario.*

La nueva AKT le impresiono básicamente por la potencia de su motor, punto en el cual se desmarca claramente la moto que maneja actualmente, una AKT 110 smart, pero si le pareció que la Flex es igual de manejable y estable pero en diseño la moto es mucho mas bonita y vigente. La frenada dijo que no era la mejor, pero reconociendo él mismo que la unidad probada era de poco kilometraje y sus frenos no se habían asentado debidamente. **DM**

**Ficha Técnica**

<b>Motor</b>	Refrigerado por aire, 4T, SOHC, 2 válvulas
<b>Cilindrada</b>	123,7 c.c.
<b>Rel. compresión</b>	9.3:1
<b>Torque Máx.</b>	8.5 N.m/ 6000rpm.
<b>Potencia Máx.</b>	8.56 hp a 8.000rpm
<b>Alimentación</b>	Carburador
<b>Transmisión</b>	4 velocidades Semiautomática
<b>Embrague</b>	Multidisco en aceite
<b>Susp. Del.</b>	Telescópica
<b>Susp. Tra.</b>	Doble amortiguador
<b>Freno Del.</b>	Disco
<b>Freno Tra.</b>	Campana
<b>Peso vacío</b>	93 kg. (en seco)
<b>Capacidad Tanque</b>	1 galón
<b>Precio</b>	\$3.790.000
<b>Para saber más</b>	www.aktmotos.com



La Flex ambiciona ser la perfecta simbiosis entre la lúdica y la necesidad de transporte, argumentos no le faltan.

www.demotos.com.co

**RUBEN BIELAS**

- Servicio de prensa hidráulica
- Cambio de bielas de 2 y 4 T
- Reparación manzanas de clutch
- Enderezada de suspensiones

30 años de experiencia

YAMAHA • MOTUL • KOYO • TKRJ • YUASA • CASTROL

Bielas originales, japonesas, pistones, balineras, baterías

Cra. 52 N° 37 35 Fax: 2611787 TEL: 262 41 61

rubenbielas@hotmail.com

**FERRILLO FELPIAMOS**

Servicio de Arenizado

**NUOVO SERVIZIO DE**

- Cromado • Galvanizada
- Tropicalizada • Verde oliva

Calle 40 # 53-61

**La Bayadera** Telefax (4) 262 47 51

**FRENOS & SERVICIOS**

Bandas y pastillas para motos y vehículos

Rectificada y encamisada de campanas

**Frenos industriales**

Torno, fresadora, prensa hidráulica y soldaduras especiales

Mantenimiento y mecánica 2 y 4 tiempos

**LA 65**

Telefax: 2575400 Tel: 4411376

Cr. 65 # 72-197 Multicentro Caribe Med. - Col.

frenosyserviciosla65@hotmail.com

www.demotos.com.co